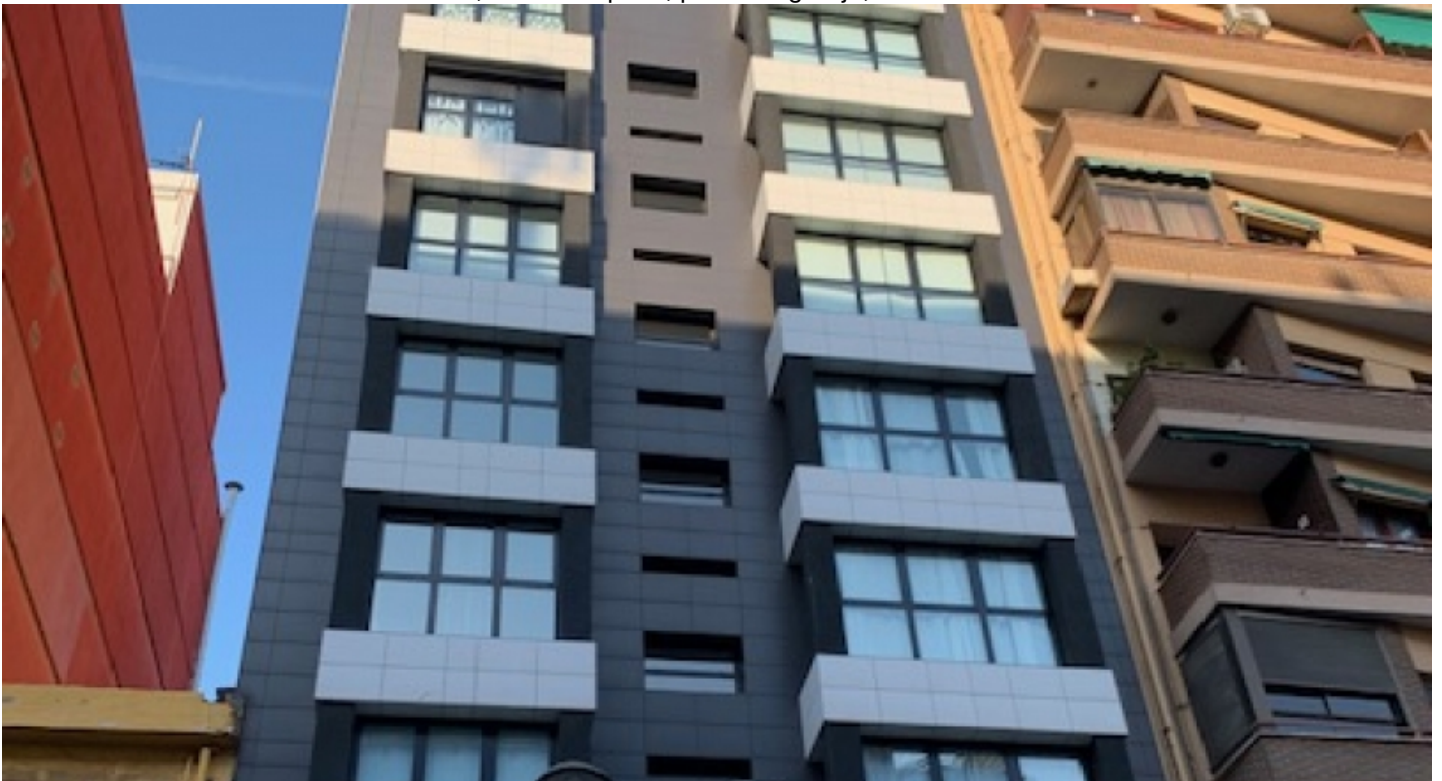


Venta de ático-duplex nuevo a estrenar de 116m2, 1 habitación, cocina americana, buhardilla de unos 40m2, terraza de unos 20m2, baño completo, plaza de garaje, suelo de marmol.



**Dirección:** Avenida Cardenal Benlloch, nº29

**Descripción:**

Venta de ático-duplex nuevo a estrenar de 116m2 construidos, 1 habitación con armario empotrado, cocina americana, baño completo con bañera y ventilación exterior, salón-comedor con acceso a una terraza de unos 20m2 con orientación este, desde el salón se accede a una buhardilla de unos 40m2 aproximadamente totalmente diáfana (posibilidad de hacer 1 habitación), preinstalación de aire acondicionado, suelo de marmol, paredes lisas y puertas lacadas en blanco, ventanales de climalit, muy luminoso, plaza de aparcamiento incluida en el precio y se accede mediante plataforma. Bien comunicado con transporte público, sea con autobús o metro. Junto a la Ciudad de la Ciencias, El Corte Ingles de la Av. Francia y Ciudad de la Justicia.

**Venta/Alquiler:** Propiedad en venta

**Precio:** 250000 EUR

**Habitaciones:** 1

**Baños:** 1

**Aseos:** 1

**Zona:** Aragón

**Propiedad:** Vivienda

**Sup. construída:**

116

**Garajes:** 1

**Año:** 2018